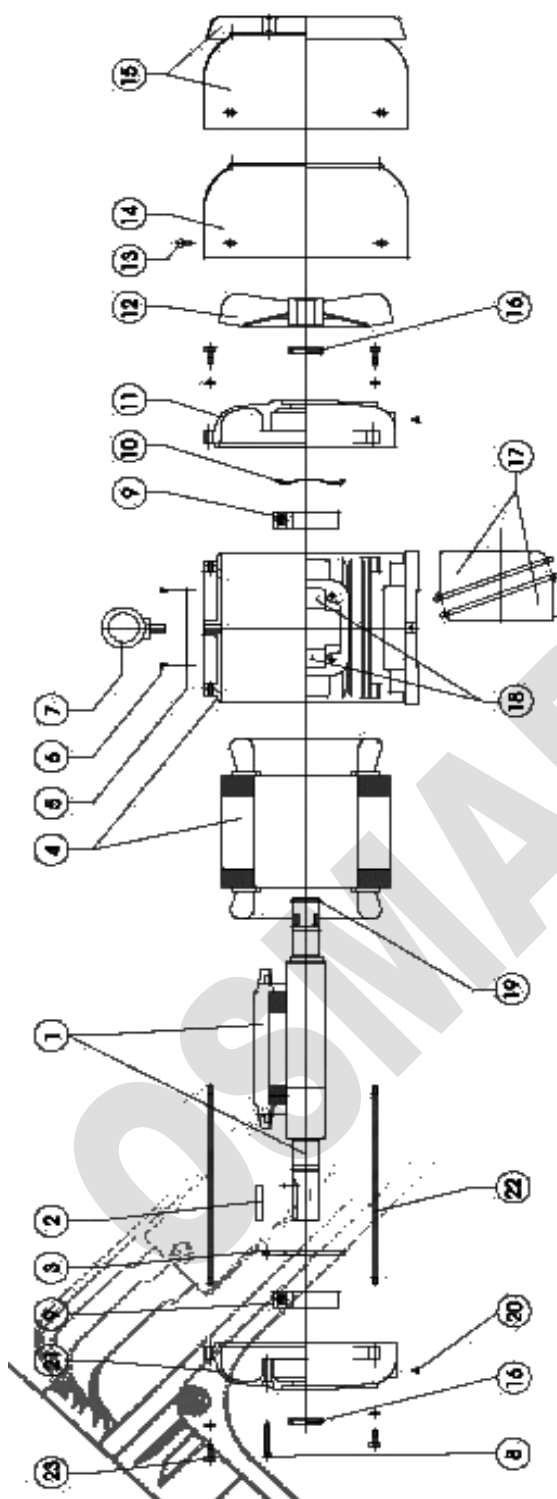


CONJUNTOS E COMPONENTES – MOTORES DE USO INDUSTRIAL 56 A 160

Para que se mantenha linguagem uniforme, sem qualquer dúvida quanto a identificação de peças e componentes, os desenhos a seguir apresentam a posição, quantidade e designação deste material, nos motores industriais, carcaças 56 a 160, 180 a 355, motores rurais, motores Nema, motores IP 23S e motofreios.

FIGURA 5.6.



POS	QT	DENOMINAÇÃO	OBSERVAÇÕES
01	01	Conjunto do rotor	Acréscitar na informação dos dados de placa, o nº de ranhuras e comp. do pacote
02	01	Chaveta	
03	01	Flange interna (motores flangeados)	
04	01	Conjunto do estator bobinado com carcaça	Acréscitar na informação dos dados de placa, o nº de ranhuras e comp. do pacote
05	01	Placa de identificação	
06	02	Rebite	
07	01	Olhal de suspensão	(71 a 100) opcional/02 (UN) Para forma B5 ou B14
08	03	Parafuso de fixação da flange interna	
09	02	Rolamento	
10	01	Mola de compensação	
11	01	Tampa lado oposto acoplamento	
12	01	Ventilador	
13	04	Parafuso trilobular	
14	01	Calota de proteção	
15	01	Conjunto de montagem da proteção superior	Opcional
16	01	Anel V-Ring	
17	01	Conjunto caixa de bome	Placas de Borne - Sob solicitação
18	02	Espuma PU expandida	
19	01	Anel elástico	
20	02	Plug para dreno	
21	01	Tampa lado do Acoplamento B3	Flange FF (B5), C DIN (B14) e NEMA C (intercambiável)
22	*	Conjuntos de tirantes, arruelas e porcas	Para motores 56 a 100
23	*	Conjuntos de parafusos e arruelas	Para motores 112 a 160